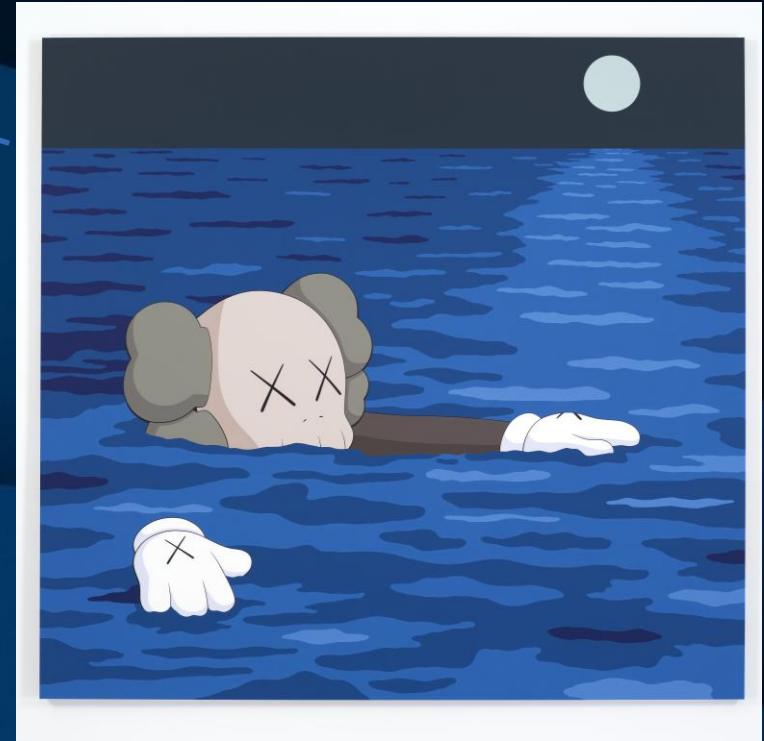


DIE WELT KÜNSTLER AUSGABE

2025

impassioned by

media **impact**—



Caption for TIDE: KAWS, TIDE, 2020, Acrylic on canvas, 98 x 104 inches

AUF EINEN BLICK

REASON WHY

MEHR AUFMERKSAMKEIT

1

- Exklusive Kunstedition mit Sammlerwert
- Einzigartige digitale Inszenierung
- Hochwertiger Druck für Ästhetik
- Ihre Anzeige in einem exklusiven Umfeld

MEHR REICHWEITE

2

- Erweiterte Vertriebsaktivitäten und zusätzliche Verkaufsstellen
- Starke Medienpräsenz in Kunst-, Luxus- und Wirtschaftsmagazinen
- Multimediale Werbekampagne über Radio, Plakate und Screens am POS

KEY FACTS

KÜNSTLER:

Brian Donnelly
Künstlernamen: **KAWS**

ERSCHEINUNGSTAG:

13.06.2025

KANÄLE:

[Print, Digital](#)

ANGEBOT:

[HIER](#)

DIE WELT KÜNSTLERAUSGABE PRINT & DIGITAL

Seit 2010 gestalten die renommiertesten Künstler der Gegenwart DIE WELT als einzigartiges Kunstobjekt - sowohl in Print als auch digital eindrucksvoll inszeniert.

Der diesjährige Künstler KAWS verbindet in der 16. WELT-Künstlerausgabe, seine ikonische Kunst mit hochwertigem Journalismus und macht diese Edition zu einem begehrten Sammlerstück.

Werden Sie Teil dieses Kunstwerks!



Caption for TIDE: KAWS, TIDE, 2020, Acrylic on canvas, 98 x 104 inches

DER KÜNSTLER KAWS

„Wir sind stolz mit KAWS einen absoluten Superstar für die kommende Kunstlerausgabe der Welt gewonnen zu haben. Seine „Companion“ genannten Figur eroberten als Designer Toys die Wohnzimmer seiner Fans, während seine Gemälde, auf Auktionen Preise bis zu 14,8 Millionen Dollar erzielt haben. Kein Wunder, dass er mit 4,4 Millionen Followern inzwischen der mit Abstand populärste Bildende Künstler auf Instagram ist.

Am 13. Juni 2025 wird seine Kunstlerausgabe erscheinen. Was genau KAWS plant, bleibt vorerst sein Geheimnis. Sicher ist nur, dass er jede Seite gestaltet – und die Zeitung so auch international zu einem Sammlerstück werden wird.“

Cornelius Tittel

Creative Director WELT und Chefredakteur Blau



VORABEND DINNER

Am 12. Juni laden wir rund 200 – 250 hochkarätige Gäste aus der Kunstszene und Kunden zu einem besonderen Abend ein.

ABLAUF

- Kurzinterview mit Cornelius Tittel und KAWS
- Signierstunde der limitierten Künstlerausgabe
- Exklusives Flying Dinner & DJ-Session

Nutzen Sie diese einmalige Gelegenheit, Ihre Marke im exklusiven Umfeld zu präsentieren.

SPONSORING-PAKET

- Logointegration auf Save The Date, postalischer Einladung, Logowall und Menükarten
- Opening Speech an die Gäste
- 30 Tickets für den Abend
- Fahrstuhlbranding, Ausstellungsflächen, Goodiebag oder individuelle Inszenierung



IHR ANGEBOT PREISE

DIE WELT



Premiumpplatzierungen

4. Umschlagsseite	62.205,00€
Opening Spread	132.852,50€

Formate

2/1 Seite	120.775,00€
1/1 Seite	56.550,00€
1/2 Seite	30.800,00€
1/3 Seite	26.550,00€
1/4 Seite	19.900,00€

WELT DIGITAL



HomeRun Deluxe* 2,250,000 Als / Tag	76.500,00€
---	------------

HomeRun Supreme* 2,250,000 Als / Tag	122.000,00€
--	-------------

Content Presenting* Deluxe Channel: Kultur 1.9 Mio. Als / Woche	76.000,00€
--	------------

EVENT



Vorabend Dinner Sponsoring Paket	65.000,00€
--	------------

*Werbemittelvarianten siehe Factsheet: https://www.mediaimpact.de/data/uploads/2025/02/welt-digital_factsheet-2025.pdf
Es gilt die Preisliste Nr. 103, Gültig ab 01.01.2025. Die Anzeigen in der Künstlerausgabe sind rabattfähig, zzgl. MwSt. Bei Buchung über eine von uns anerkannte Mediaagentur werden 15% AE Provision gewährt. Premiumpplatzierungen auf Anfrage. AS: 04.06.2025. DU: 10.06.2025 HomeRun an den Tagen: 13. / 14. 15. Juni 2025 belegbar.

DIE WELT KÜNSTLERAUSGABE

CHRONIK



KAWS
2025



TRACEY EMIN
2024



ANSELM KIEFER
2023



DANIEL RICHTER
2022



DAVID HOCKNEY
2021



KATHARINA GROSSE
2020



TAKASHI MURAKAMI
2019



CHRISTOPHER WOOL
2018



JEFF KOONS
2017



ISA GENZKEN
2016



JULIAN SCHNABEL
2015



CINDY SHERMAN
2014



NEO RAUCH
2013



GERHARD RICHTER
2012



ELLSWORTH KELLY
2011



GEORG BASELITZ
2010

The background features a dark blue gradient with several light blue, wavy, organic shapes that resemble hills or waves. Two dashed lines, one light blue and one yellow, run diagonally across the frame from the top-left towards the bottom-right.

BACKUP

JETZT AUCH ERSTMALIG
ALS CURTAIN DROPPER
MOBIL BUCHBAR!

EXKLUSIVE PLATZIERUNG HOMERUN

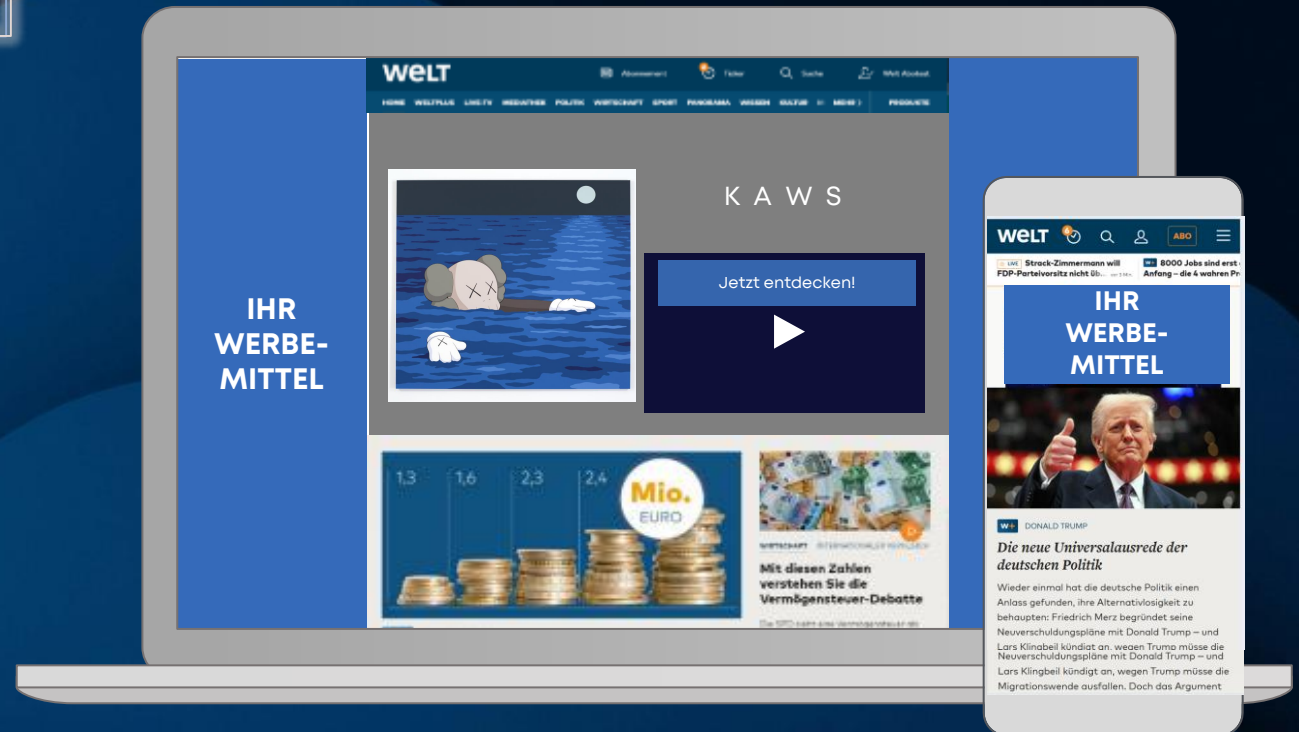
Die Künstlerausgabe wird auf der WELT-Startseite im ersten Viewport eindrucksvoll mit dem Kunstwerk inszeniert – begleitet von einem Video¹ des Künstlers KAWS.

Ihre Werbemittel sind dabei für 24 Stunden fest auf der Startseite platziert.

Wählen Sie zwischen **Deluxe** oder **Supreme**

Maximale Sichtbarkeit für Ihre Marke – nutzen Sie diese einzigartige Gelegenheit!

Garantiert: **2,25 MILLIONEN AIS / 24H**



Caption for TIDE: KAWS, TIDE, 2020, Acrylic on canvas, 98 x 104 inches
Beispielhafte Visualisierung. HomeRun Künstlerausgabe Verfügbar am: 13. / 14. / 15.06.2025
1) Es gibt keine Garantie für das Video.

CONTENT PRESENTING

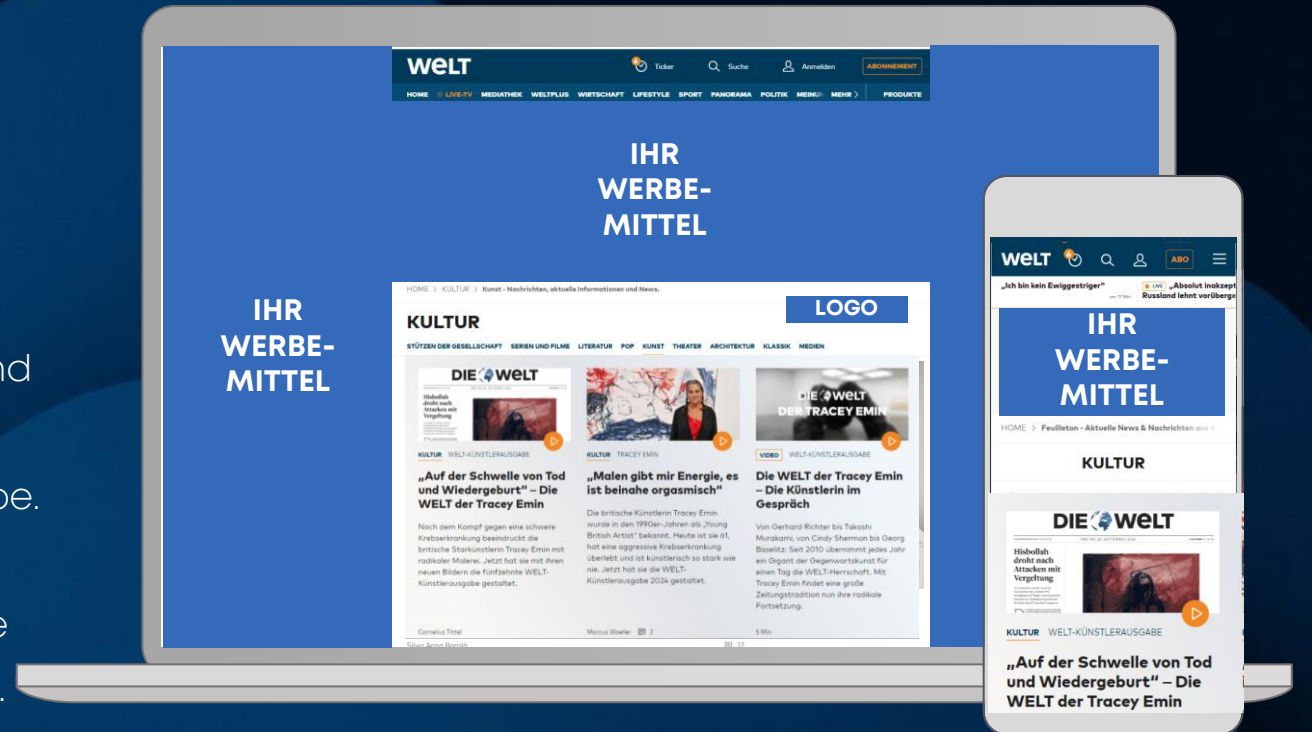
KULTUR

Ihr Markenauftritt im Kultur-Channel der WELT-Künstlerausgabe

Als exklusiver Presenter des Kultur-Channels auf WELT Digital präsentieren Sie Ihre Werbemittel prominent und profitieren von einer aufmerksamkeitsstarken Platzierung im Umfeld der besonderen Künstlerausgabe.

Sichern Sie sich die exklusive Präsenz und erreichen Sie eine kulturinteressierte und anspruchsvolle Zielgruppe.

Garantiert: **1,9 MILLIONEN AIS / WOCHE**



JETZT KONTAKTIEREN!

IHRE ANSPRECHPARTNER
FINDEN SIE [HIER](#).